

Eine Stadt namens Graz

Was ist eine Stadt?

Graz ist eine Stadt. Aber was macht eigentlich eine Stadt zu einer Stadt?

Was unterscheidet eine Stadt von einem Dorf?

Da wäre einerseits die Größe: In der Stadt leben sehr viel mehr Menschen als auf dem Land.

Es gibt viele Straßen und Gebäude, die dicht nebeneinanderstehen.

Eine Stadt wie Graz hat aber noch andere Merkmale!

Versuch einmal auf dem Weg zur Schule alle Menschen zu grüßen, die du triffst. So, wie es auf dem Land oder auf dem Berg oft getan wird. Das ist nicht nur ziemlich anstrengend, sondern fühlt sich auch eigenartig an.

In einer Stadt wie Graz begegnest du jeden Tag sehr vielen Menschen. Nur wenige kennst du aber persönlich.

➔ LENDPLATZ – HEUTE

Lendplatz (Ausstellung: Schau Graz!), 2017

© Graz Museum / Franziska Schurig



Die Menschen in einer Stadt sind auch sehr unterschiedlich.

Viele Menschen aus allen Teilen des Landes und aus der ganzen Welt kommen nach Graz, um hier zu leben. Alle bringen ihre ganz eigenen Erfahrungen mit. Dadurch kommt es zu Austausch von Ideen, verschiedenen Sprachen und Lebensgewohnheiten. Eine Stadt wie Graz bedeutet Vielfalt!

➔ JAKOMINIPLATZ – HEUTE

Jakominiplatz (Ausstellung: Schau Graz!), 2017

© Graz Museum / Franziska Schurig

WUSSTEST DU SCHON?

Graz ist nach Wien die zweitgrößte Stadt Österreichs.

In Graz leben rund 300.000 Menschen!



In einer Stadt wie Graz kann du nicht nur wohnen, arbeiten und in die Schule gehen, sondern auch ins Fußballstadion, in Museen oder in Parks.

Hier gibt es einen großen Bahnhof, Universitäten, Krankenhäuser und viele Einkaufsmöglichkeiten. Wegen den vielen Angeboten kommen Menschen von auswärts extra in die Stadt. Ämter und Behörden sind ebenfalls hier, denn Graz ist die Landeshauptstadt der Steiermark!

➔ HAUPTBAHNHOF — HEUTE

Hauptbahnhof (Ausstellung: Schau Graz!), 2017
© Graz Museum / Franziska Schurig

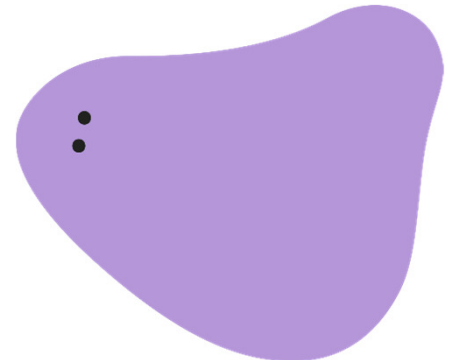
GRAZ. MEINE STADTGESCHICHTE. Arbeitsauftrag

Graz – Klammer auf, Klammer zu

Jede und jeder erlebt Graz anders.
Was ist Graz für dich?

Welche Gebäude, Menschen und Plätze sind dir besonders wichtig?
Was tust du am liebsten in der Stadt?
Wo wohnst du und wo gehst du zur Schule?

Schreibe oder zeichne in die Klammer!



Graz

